

Imprimante HP Designjet série 500 Plus



L'imprimante HP Designjet 500 Plus est une imprimante grand format polyvalente à un prix intéressant, produisant des dessins au trait exceptionnels et des rendus de qualité photo, avec des transitions de tons lisses. Elle prend désormais en charge l'impression HP-GL2 et PDF en toute transparence.



Imprimante HP Designjet 500 Plus (61 cm)

Idéale pour les architectes, les décorateurs d'intérieur, les spécialistes de la conception ingénierie, construction et mécanique, travaillant chez eux ou dans des petits bureaux par groupes de travail de 3 personnes maximum et ayant besoin d'impressions grand format abordables et d'excellente qualité jusqu'à A0+.

Obtenez des dessins au trait exceptionnels et des rendus de qualité photo avec rapidité et à un prix intéressant.

- Réduisez le temps de traitement des tâches avec la carte intégrée HP-GL/2 qui se charge du traitement des données vectorielles dans l'imprimante, et bénéficiez du logiciel Adobe® Acrobat® Professionnel permettant un flux de travail d'impression PDF transparent.
- Gagnez du temps : nul besoin de découper les tracés avec une marge de 5 mm sur chaque côté de la page.
- Constatez vous-même la différence de qualité avec des traits d'une finesse pouvant atteindre 0,04 mm et une précision de $\pm 0,2$ %.
- Visualisez votre travail avec des rendus de qualité photo grâce à la technologie HP de superposition des couleurs et à une résolution atteignant 1 200 ppp.

Gagnez du temps avec cette imprimante rapide et conviviale, et réduisez vos coûts d'exploitation globaux.

- Vitesses d'impression pouvant atteindre 90 secondes par dessin au trait au format A1 et 7,9 m² d'images couleur par heure.
- Possibilité de juxtaposer trois images A3+ en mode portrait (330 x 483 mm)¹.
- Les pilotes sont faciles à installer et leur utilisation est intuitive ; la navigation se fait aisément sur le panneau de commande.
- L'impression sans surveillance se fait sans problème avec les cartouches d'encre modulaires 69 cc, les têtes d'impression longue durée, les rouleaux de support de 45,7 m, la découpe automatique et l'empilement des impressions terminées dans le bac de sortie².
- Ports USB et parallèle, carte réseau en option.

Obtenez les bonnes couleurs avec le RIP EFI Designer Edition XL pour imprimante HP Designjet 500ps Plus.

- Le RIP EFI Designer Edition XL pour imprimante HP Designjet 500ps Plus vous permet de traiter des fichiers graphiques complexes et de gérer les couleurs simultanément.
- Obtenez des résultats précis, même sans une connaissance experte des couleurs, en utilisant plusieurs modes prédéfinis.
- Affichez un aperçu des fichiers JPEG, TIFF, PDF ou Adobe® PostScript® 3™, vérifiez l'orientation du dessin et du support, et évitez les erreurs à l'essai.
- Réduisez les délais et les coûts d'impression grâce à la fonction d'imbrication qui positionne les sorties sur le support avec efficacité.
- Prise en charge totale de Mac OS X.

¹ Cette imprimante est disponible en deux formats, pour acheminer des supports de 1 067 mm ou de 610 mm de large. Possibilité de juxtaposer trois images A3+ en mode portrait (330 x 483 mm) sur le modèle 1 067 mm.

² Support d'imprimante et bac de sortie en option sur le modèle 610 mm.



Imprimante HP Designjet 500 Plus (107 cm)



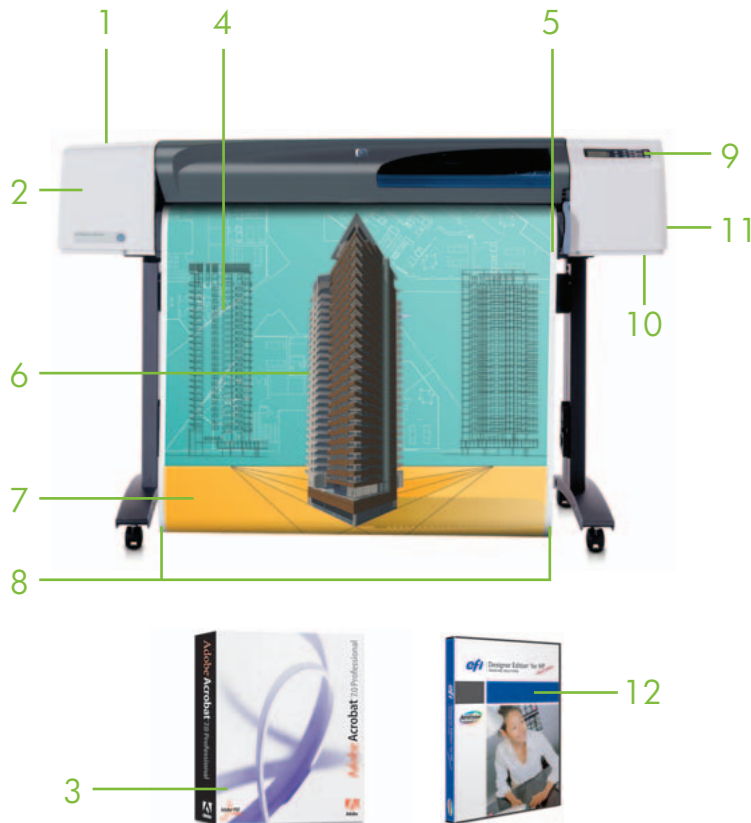
Logiciel Adobe Acrobat Professional



RIP EFI Designer Edition XL pour imprimante HP Designjet 500ps Plus

Imprimante HP Designjet série 500 Plus

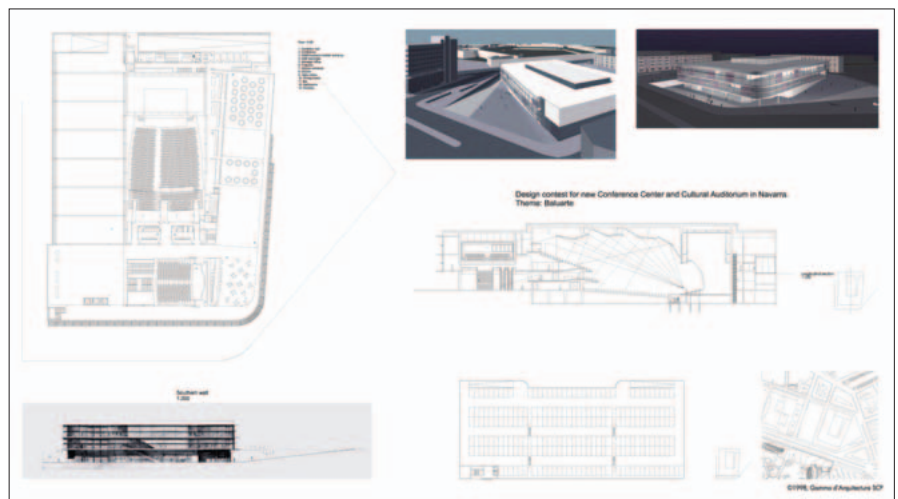
1. Impression transparente à partir d'une vaste gamme d'applications techniques et graphiques.
2. Traitement rapide des données d'impression effectué dans la carte HP-GL/2 embarquée.
3. Impression PDF Adobe® et flux de travail de gestion des documents avec le logiciel Acrobat Professional inclus dans la boîte.
4. Dessins au trait d'une précision de $\pm 0,2\%$ et d'une finesse pouvant atteindre 0,04 mm.
5. Nul besoin de découper les tracés avec une marge de 5 mm sur chaque côté de la page.
6. Rendus de qualité photo avec une résolution allant jusqu'à 1 200 x 600 ppp et la technologie HP de superposition des couleurs.
7. Vitesse d'impression pouvant atteindre 90 secondes pour les documents au format A1 (dessins au trait).
8. Largeur de support maximale : 1 067 mm pour les modèles 107 cm, 610 mm pour les modèles 61 cm, prise en charge complète des supports de taille métrique (A1 et A0).
9. Ecran à cristaux liquides sur le devant, panneau de commande à 5 boutons.
10. Ports USB et parallèle pour une connexion directe.
11. Mise en réseau simple avec les cartes HP Jetdirect en option.
12. Homogénéité et précision des couleurs avec le RIP EFI Designer Edition XL pour imprimante HP Designjet 500ps Plus.



Grâce à la carte HP-GL/2 embarquée, les imprimantes HP Designjet 500 Plus peuvent facilement traiter et produire des données à partir d'une vaste gamme d'applications de CAO, indépendamment du système d'exploitation. A l'aide du langage HP-GL/2 standard, les fichiers hérités courants, généralement créés avec une extension PLT, créent un dessin qui peut être directement envoyé à l'imprimante. La capacité de l'imprimante à accepter des données au format HP-GL/2 offre deux avantages considérables :

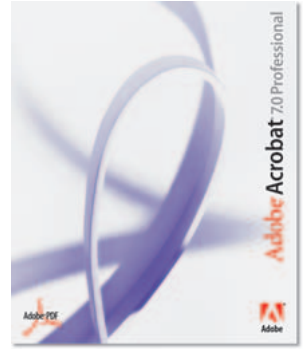
- Les données d'impression contenues dans les fichiers d'impression vectoriels sont bien moins volumineuses que sous forme tramée. Le débit d'impression total augmente car il n'y a plus de goulot d'étranglement entre l'imprimante et l'ordinateur. En outre, un petit groupe de travail de quelques utilisateurs peut partager l'imprimante sur le réseau sans subir les interruptions et les retards occasionnés par une insuffisance de mémoire d'imprimante ou de bande passante pour le transfert des données.
- Dans le cas du format HP-GL/2, les données d'impression sont traitées (ou tramées) dans l'imprimante. Ainsi, les performances de l'ordinateur hôte ne sont pas affectées par le processus d'impression. Cela signifie que l'utilisateur peut poursuivre son travail de conception dans l'application de CAO quasiment sans interruption.

Grâce à la carte HP-GL/2, la mémoire d'imprimante standard de 32 Mo peut être étendue à 160 Mo. Pour les environnements partagés au sein d'un petit groupe de travail, il est recommandé d'utiliser une carte réseau HP Jetdirect 620n.



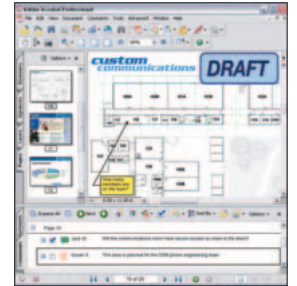
Solutions de partenaires fournies avec les imprimantes HP Designjet série 500 Plus : logiciel Adobe® Acrobat® Professional

Avec le logiciel Acrobat Professional, vos équipes de projet peuvent facilement et efficacement partager, annoter, revoir, imprimer et archiver des dessins complexes, des spécifications et des informations de projet. Acrobat Professional vous permet de convertir et de combiner plusieurs types de fichiers au sein d'un unique fichier interrogeable PDF Adobe. Grâce à des outils d'annotation professionnels, à la prise en charge des plans en 3D et des dessins CAO grand format, et bien plus encore, Acrobat Professional permet de rationaliser la collaboration, de protéger la propriété intellectuelle et de stocker les informations relatives au projet, de la soumission de départ à l'impression de la documentation de projet requise, en passant par la construction, l'archivage et la maintenance courante.



Avec le logiciel Acrobat Professional, vous pouvez :

- Protéger les informations de conception et la propriété intellectuelle contre les accès non autorisés durant le déroulement d'un projet
- Assembler des dossiers de projet sous la forme d'un seul fichier PDF Adobe contenant les dessins, les plans en 3D et les informations relatives au projet de toute votre équipe
- Publier et distribuer les plans en 3D à quiconque prenant part au projet, réduisant ainsi les erreurs et les modifications au niveau de la conception
- Imprimer n'importe quel document grand format en toute transparence et sans perte de qualité d'image sur toute imprimante HP Designjet



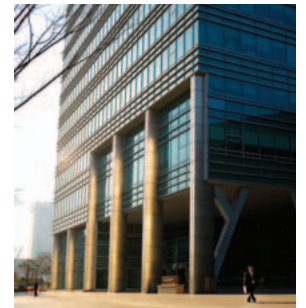
Solutions de partenaires fournies avec les imprimantes HP Designjet série 500ps Plus : RIP EFI Designer Edition XL

Présenter des projets architecturaux ou de décoration intérieure au client en utilisant des illustrations de qualité photo est désormais monnaie courante. Ces dernières sont souvent superposées sur des photos représentant l'environnement existant. Obtenir une qualité d'image juste « assez bonne » pour la représentation grand format d'une idée créative ne suffit plus. Les clients exigent que les couleurs imprimées correspondent à la réalité.



Avec le tout dernier RIP EFI Designer Edition XL, vous pouvez obtenir les bonnes couleurs, impression après impression. Bien que ce logiciel ait surtout été développé pour répondre aux besoins des concepteurs et des photographes, il offre un certain nombre d'avantages aux clients qui impriment des rendus et des illustrations :

- Quelle que soit la complexité du fichier rendu, le RIP se charge de la gestion appropriée des couleurs
- Pour garantir une conversion correcte des couleurs, il vous suffit de choisir le bon profil de support prédéfini et le bon mode d'impression
- Choisissez l'un des modes de gestion des couleurs préconfigurés pour obtenir de superbes couleurs saturées ou des couleurs qui correspondent précisément aux couleurs d'origine
- Le RIP peut prendre en charge plusieurs formats de fichier standard du marché tels que JPEG, TIFF, PDF ou PostScript
- Evitez le gaspillage de supports en utilisant l'aperçu de dessins, et réduisez les délais et la consommation de consommables grâce à la fonction d'imbrication qui positionne les tracés sur le support avec efficacité



Caractéristiques techniques

Technologie d'impression	Jet d'encre thermique HP	
Qualité d'impression	Jusqu'à 1 200 x 600 ppp	
Technologie couleur	Technologie HP de superposition des couleurs	
Nombre d'encres	4 (noir, cyan, magenta, jaune)	
Types d'encres	Noir : Encre pigmentée HP ; Cyan, Magenta, Jaune : Encre teintée HP	
Vitesse d'impression	Qualité économique : 7,9 m ² /h. Qualité de productivité : 3,3 m ² /h. Qualité photo : 2 m ² /h	
Trait	Précision des traits : ± 0,2 %. Largeur minimum : 0,0423 mm	
Langages d'impression	500 Plus : HP-GL/2, HP-PCL3-GUI ; 500ps Plus : Adobe® PostScript® 3™ (à l'aide du RIP logiciel EFI Designer Edition XL fourni), HP-GL/2, HP-PCL3-GUI ;	
Mémoire	Standard : 32 Mo ; Maximale : 160 Mo	
Marges d'impression (mm)	Rouleau	Feuille
	haut :	17 mm
	bas :	17 mm
	gauche :	5 mm
	droit :	5 mm
Types de supports	Papier (ordinaire, jet d'encre, couché, couché à fort grammage, glacé, semi-glacé, calque naturel, photo), film polyester transparent, film polyester transparent mat	
Tailles des supports	Standard : 500 Plus, 500ps Plus (61 cm) : ISO A1, ISO A2, ISO A3, ISO A4 ; 500 Plus, 500ps Plus (107 cm) : ISO A0, ISO A1, ISO A2, ISO A3, ISO A4. Personnalisé : 500 Plus, 500ps Plus (61 cm) : 210 x 210 à 610 x 15 240 mm ; 500 Plus, 500ps Plus (107 cm) : 210 x 210 à 1 067 x 15 240 mm	
Longueur de support maximale	Rouleau : 45,7 m. Feuille : 1 897 mm	
Largeur de support maximale	500 Plus, 500ps Plus (61 cm) : 610 mm ; 500 Plus, 500ps Plus (107 cm) : 1 067 mm	
Gestion des supports	Alimentation feuille à feuille, alimentation rouleau, coupe-papier automatique	
Interface et connectivité	Standard : Centronics parallèle, conforme IEEE-1284 (ECP), USB (compatible USB 2.0) Microsoft® Windows® 98 SE, Me, 2000, XP et OS X v.10.2.3 et ultérieur. En option : Serveur d'impression interne (EIO) HP Jetdirect 620n	
Panneau de commande	Ecran à cristaux liquides sur le devant, panneau de commande à 5 boutons	
Pilotes fournis	Microsoft® Windows® (95, NT® 4.0) sans USB, Microsoft® Windows® (98, 2000, XP) avec USB, pilotes pour Macintosh (OS X v.10.2.3 ou ultérieur)	
Logiciels	Logiciel HP Designjet pour Windows et Macintosh, logiciel Adobe Acrobat Professional, RIP EFI Designer Edition XL pour imprimante HP Designjet 500ps Plus (disponible uniquement avec le modèle 500ps Plus)	
Systèmes d'exploitation supportés	Microsoft® Windows® 95, 98, NT 4.0, 2000, XP ; Mac OS X v.10.2.3 ou ultérieur ; ZehRaster pour UNIX	
Configuration minimale du système	Microsoft® Windows® 95, 98, NT® 4.0 ou 2000, 32 Mo de RAM, 500 Mo d'espace disque libre, Mac OS X v.10.2.3 ou ultérieur	
Configuration recommandée du système	Microsoft® Windows® 95, 98, Me : Pentium® I, 133 MHz, 64 Mo de RAM, 320 Mo d'espace disque ; Microsoft® Windows® NT® 4.0 : Pentium® II, 733 MHz, 160 Mo de RAM, 2 Go d'espace disque ; Microsoft® Windows® 2000, Server 2003 : Pentium® III, 733 MHz, 256 Mo de RAM, 2 Go d'espace disque ; Microsoft® Windows® XP : Pentium® IV, 1 GHz, 256 Mo de RAM, 2 Go d'espace disque	
Alimentation	Besoins d'impression : 100 à 240 V CA (± 10 %), réglage automatique, 50/60 Hz, 3 ampères maximum. Consommation : 150 watts maximum	
Dimensions (l x p x h)	Hors emballage : Modèle 107 cm : 1 690 x 674 x 1 100 mm ; modèle 61 cm : 1 253 x 470 x 349 mm	
Poids	Hors emballage : Modèle 107 cm : 45 kg ; modèle 61 cm : 38,5 kg	
Environnement d'exploitation	Température en fonctionnement : 15 à 35 °C. Température en fonctionnement recommandée : 5 à 40 °C. Humidité en fonctionnement : 20 à 80 % HR. Humidité en fonctionnement recommandée : 15 à 80 % HR. Température de stockage : -40 à 60 °C. Niveau sonore par ISO 9296 : puissance sonore : LwAd 65 dB(A). Pression sonore : LpAm 52 dB(A)	
Certifications	Sécurité : Conforme aux normes des produits informatiques : Directive UE basse tension, Etats-Unis et Canada : certifiée CSA, Mexique : NOM-1-NYCE, Argentine : IRAM, Chine : CCIB & CCEE, Singapour : PSB, Russie : GOST, Pologne : PCBC. Certifications CEM : Conforme aux spécifications pour les produits informatiques de classe B (classe A en cas de connexion par câbles LAN) : UE (directive CEM), Etats-Unis (réglementations FCC), Canada (DOC), Australie (ACA), Nouvelle-Zélande (MoC), Chine (CCIB), Classe A pour Corée MIC, Taiwan (BSMI)	
Garantie	Garantie d'un an avec intervention sur site le jour ouvrable suivant	

Informations de commande

C7769F Imprimante HP Designjet 500 Plus (61 cm), mandrin, cordon d'alimentation, cartouches d'encre, têtes d'impression, carte HP-GL/2 intégrée, logiciel Adobe Acrobat Professional, pilotes pour Microsoft Windows (y compris AutoCAD), documentation utilisateur.

C7769G Imprimante HP Designjet 500ps Plus (61 cm) : comme C7769F, plus RIP logiciel EFI Designer Edition XL pour Macintosh et Microsoft® Windows®

C7770F Imprimante HP Designjet 500 Plus (107 cm) : comme C7769F, plus support d'imprimante, bac de supports

C7770G Imprimante HP Designjet 500ps Plus (107 cm) : comme C7769F, plus RIP logiciel EFI Designer Edition XL pour Macintosh et Microsoft® Windows®, support d'imprimante, bac de supports

Accessoires

C2387A Module mémoire HP Designjet SIMM 64 Mo

C2388A Module mémoire HP Designjet SIMM 160 Mo

C2389A Mandrin HP de 61 cm

C2390A Mandrin HP de 107 cm

C7781A Support & bac HP (série 500/800)

Consommables d'encreage

C4844AE Cartouche d'encre noire HP 10

C4911A Cartouche d'encre cyan HP 82 de 69 ml

C4912A Cartouche d'encre magenta HP 82 de 69 ml

C4913A Cartouche d'encre jaune HP 82 de 69 ml

C4810A Tête d'impression noire HP 11

C4811A Tête d'impression cyan HP 11

C4812A Tête d'impression magenta HP 11

C4813A Tête d'impression jaune HP 11

Support et service technique

H5652A/E HP Care Pack, intervention sur site le jour ouvrable suivant, 3 ans

H4610PA/PE HP Care Pack, post garantie, intervention sur site le jour ouvrable suivant, 1 an

H3642E HP Care Pack, intervention sur site le jour ouvrable suivant, 4 ans

H3643E HP Care Pack, intervention sur site le jour ouvrable suivant, 5 ans

H4518A/E Service d'installation & configuration en réseau pour 1 imprimante HP Designjet en réseau

Pour obtenir une liste complète des consommables, accessoires et services, rendez-vous sur <http://www.hp.com/go/designjet>

<http://www.hp.com/fr> <http://www.hp.com/go/designjet>



Graphic Arts Solutions
WITH BEST TECHNOLOGY



invent

© 2006 Hewlett-Packard Development Company, L.P. Les informations données dans ce document peuvent faire l'objet de modifications à tout moment. Les seules garanties applicables aux produits et services HP sont celles mentionnées dans les déclarations de garantie accompagnant lesdits produits et services. Les informations contenues dans ce document ne constituent pas une garantie complémentaire.

Publié en EMOA 06/06 4AA0-4398FRE